

Ovo je

# Innbox V45 VDSL2 Home Gateway



Ovo što držite u rukama su

# upute za upotrebu.

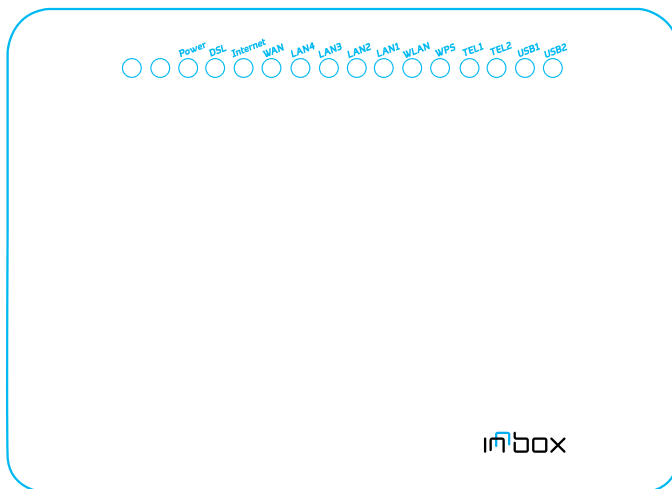
Na sljedećih nekoliko stranica možete naći sve što vam treba da svoj modem stavite u pogon. I više od toga.

<b>1.</b> Prednja strana modema.....	5
<b>2.</b> Stražnja strana modema.....	7
<b>3.</b> Bočna strana modema.....	8
<b>4.</b> Uključivanje i spajanje VDSL linije.....	9
<b>5.</b> Spajanje računala.....	10
<b>6.</b> Spajanje digitalnog TV prijamnika.....	11
<b>7.</b> Spajanje na internet.....	12
<b>8.</b> Web management sučelje.....	13

**Znamo da vam je stalo do vašeg modema, a još više do toga da dugo, kvalitetno i pouzdano radi za vas. Zato ćemo vam dati nekoliko savjeta kako biste mu osigurali sve preduvjete za to.**

- Prije nego krenete sa spajanjem uređaja, ne bi bilo loše da pažljivo pročitate upute.
- Ispravno rukovanje uređajem je preduvjet sigurnosti, vaše osobne i vašeg uređaja.
- Uređaj je predviđen za unutarnju upotrebu. Vodite računa o tome da je uređaj u svakom trenutku zaštićen na temperaturi +5 do +40 stupnjeva Celzijevih.
- Čuvajte uređaj od direktnog izlaganja suncu ili drugim izvorima topline jer prevelika toplina može oštetiti kućište ili elektroničke komponente uređaja.
- Izbjegavajte koristiti uređaj u prašnjavim i vlažnim prostorijama.
- Čuvajte uređaj od vlage (kupaonica nije adekvatno mjesto za vaš modem).
- Imajte na umu prilikom postavljanja uređaja unutar doma da drugi uređaji koji emitiraju elektromagnetske valove (poput mikrovalne, HiFi opreme i dr.) mogu negativno utjecati na rad modema. Modem radije smjestite dalje od potencijalno opasnih uređaja, za svaki slučaj.
- Ne pokušavajte sami otvoriti ili popraviti uređaj. Povjerite to ovlaštenoj stručnoj osobi.
- Koristite isključivo strujni adapter priložen uređaju. Korištenje adaptera drugačije snage može oštetiti modem.
- Predlažemo da uređaj postavite na čvrstu podlogu koristeći se za to predviđenim postoljem ili na zid. Polaganje uređaja na površinu vodoravno nije preporučljivo.
- Isključite uređaj iz struje prije pomicanja.
- Kada postavljate kabele, vodite računa o prohodnosti prostorije u koju je postavljen modem.
- Držite paket i priloženi sadržaj paketa van dohvata djece.

Ovako izgleda prednja strana Innbox V45 modema. Ovdje se nalaze kontrolne lampice.

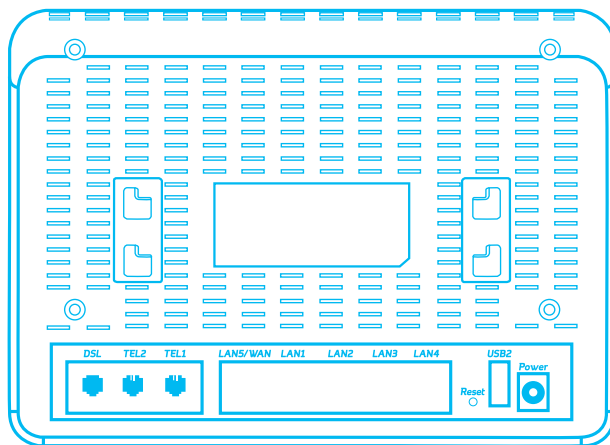


Što vam žele reći kontrolne lampice?

<b>POWER</b>	<b>Zeleno</b>	<b>svijetli</b> - Uređaj je uključen i radi normalno. <b>ugašeno</b> - Uređaj je isključen.
<b>DSL</b>	<b>Zeleno</b>	<b>svijetli</b> - DSL linija je aktivna. <b>treperi</b> - DSL linija je u procesu inicijalizacije. <b>ugašeno</b> - DSL linije nije spojena ili nema DSL signala
<b>INTERNET</b>	<b>Zeleno</b>	<b>svijetli</b> - Uređaj je spojen na internet, ali nema prijenosa signala. <b>treperi</b> - U tijeku je prijenos podataka preko internet konekcije. <b>ugašeno</b> - Uređaj se nije uspio spojiti na internet.
<b>WAN</b>	<b>Zeleno</b>	<b>svijetli</b> - WAN konekcija je uključena. <b>treperi</b> - U tijeku je prijenos podataka preko WAN konekcije. <b>ugašeno</b> - WAN konekcija nije uključena.

<b>LAN1...LAN4</b>	<b>Zeleno</b>	<p><b>svijetli</b> - LAN uređaj je uspješno spojen na odabranom LAN ulazu.</p> <p><b>treperi</b> - Prijenos podataka je u tijeku.</p> <p><b>ugašeno</b> - Uređaji nisu spojeni na modem ili su isključeni (na odabranom LAN ulazu nema Ethernet konekcije).</p>
<b>WLAN</b>	<b>Zeleno</b>	<p><b>svijetli</b> - Bežično mreža je uključena.</p> <p><b>treperi</b> - U tijeku je prijenos podataka preko bežične mreže.</p> <p><b>ugašeno</b> - Bežična mreža je isključena.</p>
<b>WPS</b>	<b>Zeleno</b>	<p><b>svijetli</b> - WPS (Wi-Fi Protected Setup) je uključen.</p> <p><b>treperi</b> - U tijeku je uspostava WPS konekcije.</p> <p><b>ugašeno</b> - WPS je isključen.</p>
<b>TEL1/TEL2</b>	<b>Zeleno</b>	<p><b>svijetli</b> - Telefonska linija je aktivna.</p> <p><b>treperi</b> - Telefonska slušalica je podignuta ili je u tijeku dolazni poziv.</p> <p><b>ugašeno</b> - Telefonska linija nije aktivna.</p>
<b>USB1/USB2</b>	<b>Zeleno</b>	<p><b>svijetli</b> - USB uređaj je spojen i prepoznat.</p> <p><b>ugašeno</b> - USB uređaj nije spojen.</p>

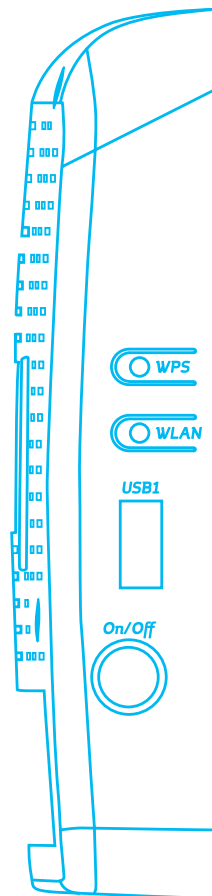
Na stražnjoj strani Innbox V45 modema nalaze se ulazi. To će vam dobro doći prilikom spajanja uređaja.



<b>DSL</b>	Ulaz za spajanje telefonskog kabela (RJ-11 konektor) na VDSL liniju.
<b>TEL1/TEL2</b>	2 telefonska ulaza za spajanje analognih telefonskih uređaja.
<b>LAN5/WAN</b>	Mrežni ulaz za spajanje mrežnog kabela data uređaja (PC), video uređaja (STB) ili WAN usluge.
<b>LAN1...LAN4</b>	4 LAN ulaza (RJ-45 konektor) za spajanje data (PC) ili video uređaja (STB).
<b>RESET</b>	Tipka Reset se koristi za resetiranje konfiguracije modema na tvorničke postavke. Kada je pritisnete kontrolne lampice se na kratko ugase i ponovno upale nakon čega se uređaj resetira. Tvorničke postavke su aktualne samo dok je uređaj uključen. Ako želite zadržati tvorničke postavke, spremite konfiguraciju.
<b>USB2</b>	USB ulaz za spajanje vanjskih uređaja.
<b>POWER</b>	Power naponska utičnica za spajanje priloženog 12VDC strujnog adaptera

Na bočnoj strani Innbox V45 modema  
pronaći ćete tipke WPS, WLAN, Power  
i USB utičnicu.

<b>WPS</b>	Tipka za uključivanje/ isključivanje WPS funkcije.
<b>WLAN</b>	Tipka za uključivanje/ isključivanje bežične (wireless) mreže.
<b>USB1</b>	USB ulaz za spajanje vanjskih uređaja.
<b>ON/OFF</b>	Tipka za uključivanje/ isključivanje modema. Modem je uključen kada je tipka uvučena.

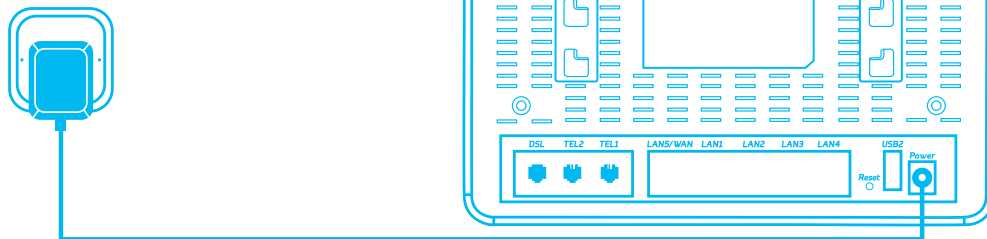




**Trebat će vam:**

- Modem
- Strujni adapter
- Telefonski (RJ-11) kabel

Čekaju vas u kutiji uređaja.



**1.** Spojite odgovarajući kraj strujnog adaptera u Power ulaz na modem, a potom drugi kraj u strujnu utičnicu.

**2.** Spojite jedan kraj telefonskog kabela u DSL ulaz na modemu, a drugi kraj u telefonsku utičnicu.

**On/Off** tipka služi za uključivanje/isključivanje modema. Modem je uključen kada je tipka uvučena.

Kada uključite modem obratite pozornost na kontrolne lampice na modemu. Modemu treba otprilike 30 sekundi za boot up - **Power** i **DSL** lampice moraju svijetliti.



inbox



**Trebat će vam:**

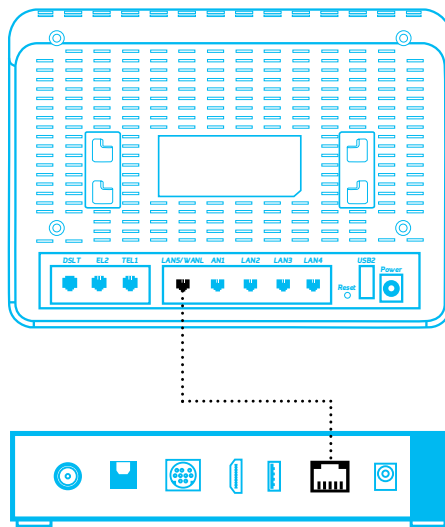
- Modem
- Mrežni (RJ-45) kabel
- Digitalni TV prijamnik

**Napomena:** Vaš digitalni TV prijamnik sigurno ne nalikuje ovom na slici. Slika služi samo kako biste lakše spojili digitalni prijamnik na modem. Ako želite uključiti i spojiti svoj prijamnik na TV uređaj morat ćete pogledati upute za vaš prijamnik.

**1.** Spojite jedan kraj mrežnog kabela u 1 od 4 LAN ulaza na modemu (LAN 1, 2, 3 ili 4).

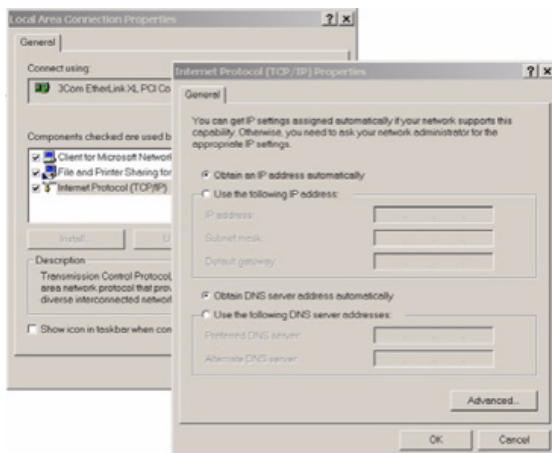
**Napomena:** Ulazi se mogu pred konfigurirati za određene usluge - data (PC) ili video (TV). Ove informacije zatražite od svog operatora i shodno tome spojite svoj uređaj.

**2.** Spojite drugi kraj mrežnog kabela u LAN ulaz na vašem digitalnom TV prijamniku.



Kada ste uključili modem, spojili ga na telefonsku utičnicu te računalo spojili na modem, spremni ste za surfanje. Veza na internet se uspostavlja automatski.

**Napomena:** Prije surfanja provjerite je li vaše računalo automatski preuzelo IP adresu u Local Area Connection Properties ili Postavkama (Settings) vašeg operativnog sustava.



Web management sučelje omogućava vam pregledavanje i mijenjanje postavke vašeg Innbox V45 Home Gatewaya. Ovo je primjer jedne stranice web management sučelja.

The screenshot displays the 'Device Info' page of the Innbox Home Gateway web management interface. The interface includes a blue navigation sidebar on the left with options: 'Device Info', 'Advanced Setup', 'Wireless', 'Diagnostics', and 'Management'. The main content area is titled 'Innbox Home Gateway' and 'Device Info'. It contains two tables of device specifications.

Device Info	
Board ID:	882168-128-174
Build Timestamp:	1/20/21 08:07
Software Version:	4.0.00070.0.0
Hardware (CPU) Version:	2.0.1.0.0
Device MAC Address:	02:14:01:00:00:00
URL, Port and Server Name:	8000@192.168.1.1
Wireless (WiFi) Version:	4.20.100.0.0000.1000.0
WiFi connection information	
Use WLAN (Wi-Fi) (Mbps):	0
Use LAN (Ethernet) (Mbps):	0
LAN IP Address:	192.168.1.1
Default Gateway:	
Primary DNS Server:	0.0.0.0
Secondary DNS Server:	0.0.0.0
LAN IP Address:	
Default IP Gateway:	
Date/Time:	Thu Jan 1 00:03:00 1970

**Lijevi okvir** (stablo navigacije) sadrži popis funkcija uređaja koje je moguće pregledavati i promijeniti. Imena funkcija su poveznice na pojedine stranice. Odgovarajuća stranica s konfiguracijskim postavkama se prikazuje nakon što kliknete na odgovarajuću poveznicu. **Desni okvir** (područje prikaza) sadrži postavke pojedine funkcije.

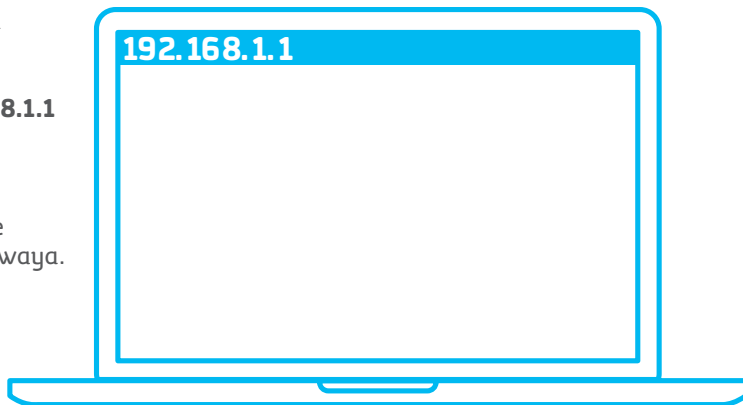
## Pristup web management sučelju

Za pristup web management sučelju potrebni su vam:

- IP adresa uređaja - defaultna adresa je **192.168.1.1**
- Korisnički podaci - defaultno korisničko ime je **user** i lozinka je **user**.

**Napomena:** moguće je da je vaš operator postavio druge korisničke podatke za pristup sučelju - molimo pogledajte naljepnicu na donjoj stranici uređaja ili kontaktirajte svog pružatelja usluge.

- 1.** Pokrenite internetski preglednik na svom računalu.
- 2.** Unesite IP adresu **http://192.168.1.1** te potom svoje korisničke podatke (korisničko ime i lozinku).
- 3.** Pregledajte i po želji promijenite postavke svog Innbox Home Gatewaya.



## ES - IZJAVA O SUKLADNOSTI (EC - Declaration of Conformity)

Isporučitelj (Supplier): ISKRATEL, d.o.o., Kranj Ljubljanska c.24a 4000 Kranj, Slovenija  
Adresa (Address): ISKRATEL, d.o.o., Kranj Ljubljanska c.24a 4000 Kranj, Slovenija

Pod punom odgovornošću izjavljujemo da je proizvod  
(Hereby, we declare under our sole responsibility that the following product)

Vrsta proizvoda (Product class): Home Gateway  
Model (Model): InnboxV45 ISDN,  
InnboxV45 POTS  
Zaštitni znak (Trade mark): Innbox  
Proizvođač (Manufacturer): ISKRATEL, d.o.o., Kranj Ljubljanska c.24a 4000 Kranj, Slovenija  
Adresa (Address): ISKRATEL, d.o.o., Kranj Ljubljanska c.24a 4000 Kranj, Slovenija

### Na koji se ova izjava koristi, usklađen sa sljedećim standardima ili ostalim normativnim dokumentima

(to which this declaration relates, is in conformity with the following standards or other normative documents)

R& TTE Zdravlje I sigurnost (Čl. 3(1 (a))) (R&TTE Health & Safety (Art.3(1)a)))	EN 60950-1:2006 + Am 1:2010 + Am 11:2009 + Am 12:2011 , EN 62311:2008
R&TTE EMC Elektromagnetska kompatibilnost (Čl. 3(1(b))) (R&TTE EMC (Art.3(1 )a)))	EN 301 489-1 V1.9.2, EN 301 489-17 V2.2.1;
R&TTE Radijski spektar (Čl. 3(2)) (R&TTE Spectrum (Art.3(2)))	EN 300 328 V1.8.1
Ekološki dizajn (Ecodesign)	EN 50564:2011

### U skladu s odredbama direktive (direktiva)

(following the provisions of the directive( s))

1999/5/EC	R&TTE
2011/65/EU	RoHS
2009/125/EC, 2010/30/EU, 1275/2008/EC	Ecodesign

### Posljednje dvije znamenke godine stavljanja CE oznake na opremu

(last two digits of the year of placing CE mark on the equipment)

Mjesto i datum izdavanja  
(Place and date of issue)

Kranj, 2016-7-6

Ime, prezime i potpis ovlaštene osobe  
(Name, surname and signature of authorized person)

Željko Puljić  
CEO

**ISKRATEL** 01

Iskratel, Telekomunikacijski sistemi, d.o.o., Kranj  
Ljubljanska c. 24 a, 4000 Kranj

